

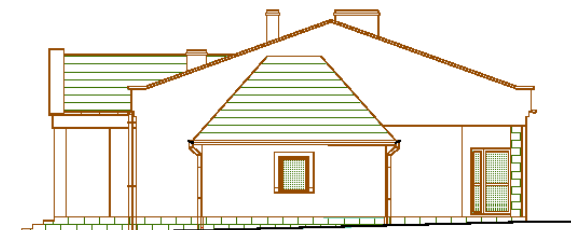
# Środki zewnętrzne

## Budowa świetlicy wiejskiej w Osowie

Program Rozwoju Obszarów Wiejskich, Działanie  
Odnowa Wsi



ELEWACJA POŁUDNIOWA



ELEWACJA WSCHODNIA

Konkurs rozstrzygnięty  
Całość inwestycji 831.368,50 zł  
Otrzymane dofinansowanie

**500.000,00 zł**



Program  
Rozwoju  
Obszarów  
Wiejskich  
na lata 2007-2013

SPRAWOZDANIE BURMISTRZA  
SESJA RADY MIEJSKIEJ 28.08.2009

# ŚWIETLICA WIEJSKA W OSOWIE

Rozpoczęła się dwuletnia inwestycja pn. „Budowa świetlicy wiejskiej w Osowie”.

Ogłoszenie przetargu w dniu 04.09.2009 r.

Otwarcie ofert w dniu 25.09.2009 r.

Zgłoszonych – 16 oferentów,

Planowany termin rozpoczęcia – październik 2009 r.

Termin zakończenia – 30.09.2010 r.

Kwota w budżecie – 855.000,00 zł





# ŚWIETLICA WIEJSKA W OSOWIE

Rozpoczęła się dwuletnia inwestycja pn. „Budowa świetlicy wiejskiej w Osowie”.

Wykonawca robót:

**WPHU Ryszard Chmielewski, Leszno**

Kwota po przetargu - **471.753,52 zł**

Termin zakończenia – 30.09.2010 r.

Kwota w budżecie – 855.000,00 zł

